

dne **7. 5. 2024** od **8:00** do **12:00** hodin

Plánovaná odstávka zahrnuje tyto lokality:**Radvanice (okres Trutnov)**

č. p. 3, 4, 9, 10, 11, 13, 18, 19, 20, 21, 26, 27, 28, 29, 80, 82, 93, 95, 97, 98, 99, 102, 103, 104, 109, 110, 111, 116, 122, 129, 133, 135, 137, 147, 149, 150, 151, 159, 160, 162-169, 173-179, 182-187, 189, 219, 223-231, 234-238, 242, 243, 244

č. ev. 1, 2, 19, 20, 21, 24, 28

kat. území **Radvanice v Čechách** (kód **738832**): parcelní č. 179, 180, 83/3, 164/1, 213/1, 213/4, 215, 239/7, 243/2, 243/3, 243/8, 244/2, 247/1, 247/2, 250/2, 258/, 259, 397/3, 397/4, 397/6, 397/7, 397/11, 541/5, 654/5, 769/5, 785, 798, 825, 828, 859, 876, 879, 881, 963, 985, 997, 1004, 1032, 1044

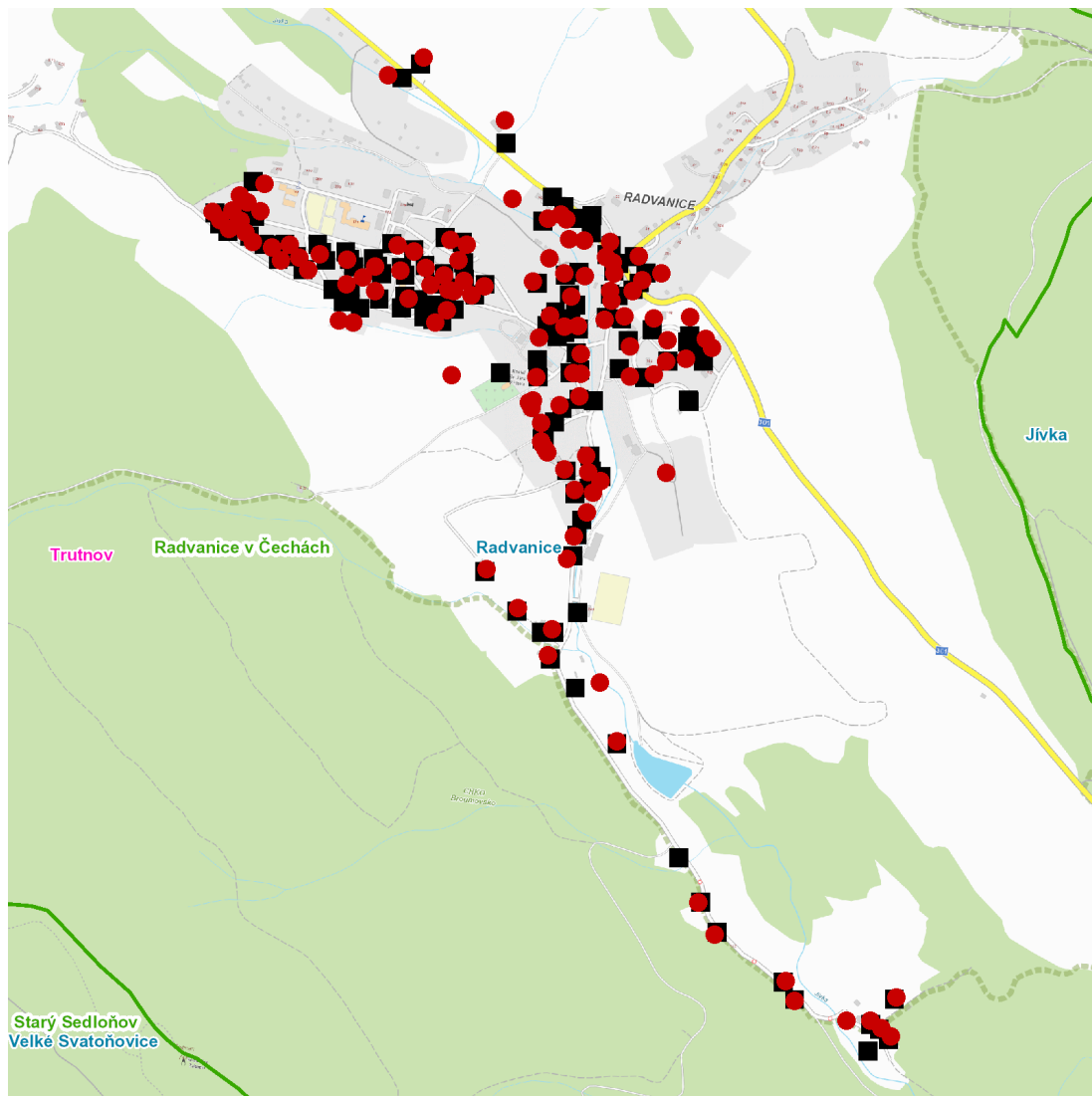
UPOZORNĚNÍ

Dotčené zařízení distribuční soustavy je nutné i v době odstávky považovat za zařízení pod napětím, a proto vás žádáme o dodržení všech zásad bezpečnosti a provedení opatření potřebných k zamezení případných škod na zdraví a majetku. | Provozovatelé výroben elektřiny jsou povinni zajistit přerušení dodávky elektřiny z výroby do vypnutého úseku distribuční soustavy.

NEJDE VÁM ELEKTŘINA...

TIP: Registrujte se zdarma na www.cezdistribuce.cz/sluzba a informace o odstávkách elektřiny budete dostávat e-mailem nebo SMS. U poruch zasíláme SMS s předpokládanou dobou obnovení dodávek. | Aktuální stav dodávek elektřiny na konkrétní adrese zjistíte snadno, rychle a bez registrace na portále **Bez Štávy** (www.bezstavy.cz).

dne **7. 5. 2024** od **8:00** do **12:00** hodin



Orientační mapový podklad odstávkou dotčených lokalit

VYSVĚTLIVKY

- – adresy dotčené odstávkou elektřiny
- – místa připojení k elektrické síti dotčená odstávkou

INFORMACE ZASLÁNA

IDDS: weqb7hj (OBEC RADVANICE)